



# CENTRE DE VACCINATION ÉPHÉMÈRE



2ème édition

**SANS** rendez-vous

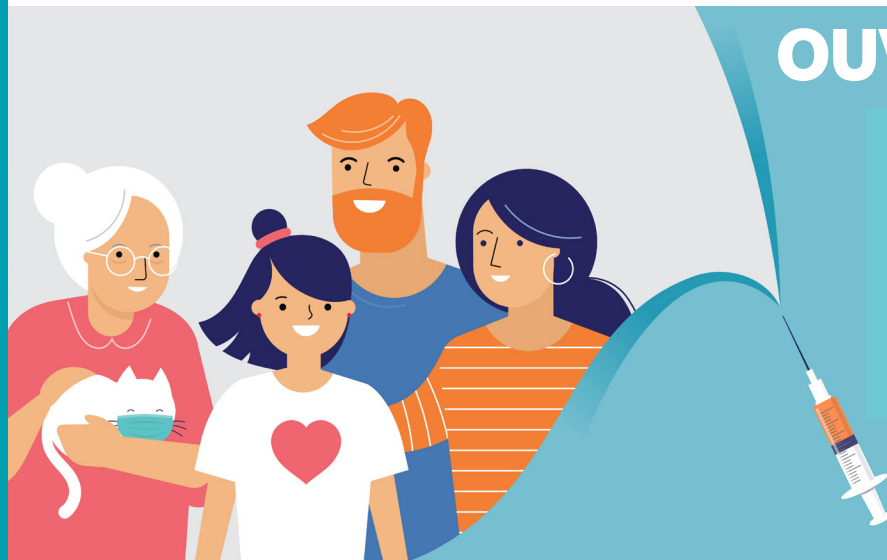
**Vendredi 8 octobre**  
**14h-19h**

**Complexe de la Prairie**  
**21, rue de Condé**

**OUVERT À TOUS**

À partir de 12 ans

Primo injection  
2ème injection  
3ème injection\*



\*Personnes de 65 ans et + ou avec comorbidités ayant été vaccinées il y a environ 6 mois.  
Personnes ayant une pathologie à très haut risque de forme grave (immunodéprimées/cancer/dialysées/  
greffées...) : délai de 3 mois après la dernière injection.

**Informations : C.C.A.S. - 01.39.35.44.97**

Ville d'Ezanville

[www.ezanville.fr](http://www.ezanville.fr)



Ville d'Ezanville

Communauté  
d'Agglomération

Plaine Vallée  
Forêt de Montmorency



Ville d'Ezanville